

ワイドホッパー

取扱説明書

OH-30E

OH-45E

OH-65E

— 本製品をご使用になる前に ▲ —

- 当社製品を安全かつ正しく快適にお使いいただくために、必ず本取扱説明書をお読み下さい。
誤った使用方法是事故をひきおこす恐れがあります。
- お読みになったあとも必ず、製品と共に保管して下さい。
本製品を貸与または譲渡なさる場合は、この取扱説明書を必ず添付してお渡し下さい。
- ▲付の下記のマークは安全上、お客様にかかわる重要な事項です。
必ずお守りください。

■ 安全に作業をするために



注意

粉受ホッパーを始動する時は、電源プラグを差し込む前に本体スイッチが「切」になっている事を確認してください。

【守らないと】

機械が急に動きだしたりしてケガする恐れがあります。



注意

運転中はその場を離れない。

【守らないと】

緊急時の対応が遅れ、事故や機械の破損をひきおこす恐れがあります。



注意

ベルトカバー内に手を入れない。

【守らないと】

機械に巻き込まれたりしてケガをする恐れがあります。



注意

ベルトカバーを外して使用しない。
点検・整備・修理などで取り外したカバーは必ず取りつけて下さい。

【守らないと】

機械に巻き込まれたりしてケガをする恐れがあります。



注意

ホースの排出口に手などを入れない。

【守らないと】

機械に巻き込まれたりしてケガをする恐れがあります。



注意

ホース接続のクラッチ部には手など入れない。

【守らないと】

機械に巻き込まれたりしてケガをする恐れがあります。



注意

ホッパー内のアミを外して使用しない。

【守らないと】

機械に巻き込まれたりしてケガをする恐れがあります。



注意

運転中や停止直後はモーターに手など触れない。

【守らないと】

ヤケドする恐れがあります。



注意

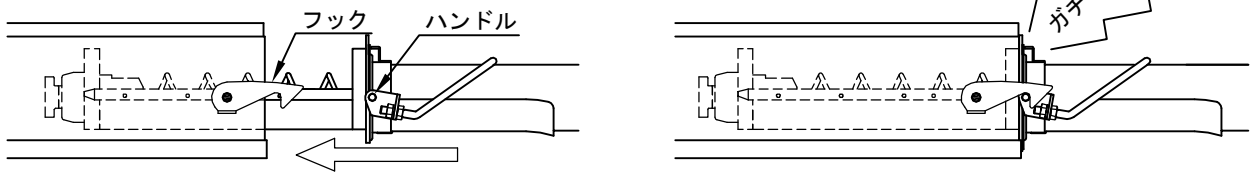
保守・点検時は必ず電源プラグを抜く。

【守らないと】

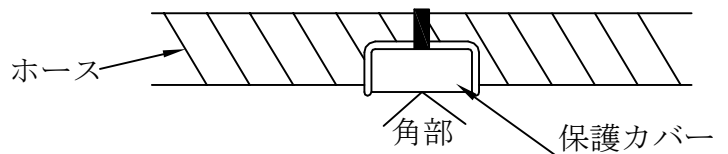
機械が急に動きだしたりしてケガする恐れがあります。

■ 取扱い方

- モーターの回転方向を確認してください。
- ホースの取付けは下図の様に必ずハンドルにフックをかけて下さい。



- 排出口は出口を真下に向けてください。
- ホースは下図の様に角部に当たらない様に、⑤⑩ 保護カバーBを取りつけて使用して下さい。
(ホースを角部に当てて使用すると穴が開く可能性があります。)

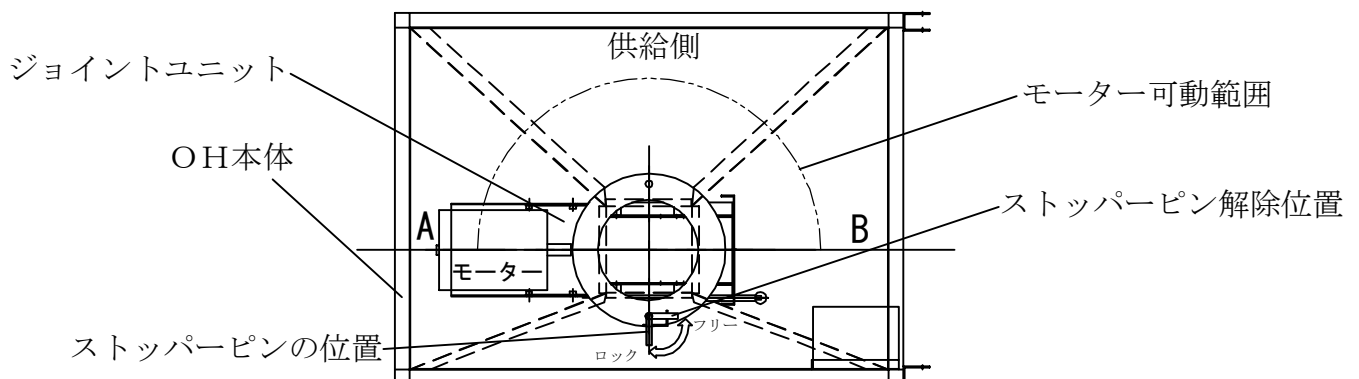


- ホース保護のため空運転はしないで下さい。
(空運転するとホースに穴が開く場合があります。)
- ひもや縄等、穀物類以外のものをホッパーの中に入れないで下さい。
バネにからまり故障の原因になります。
- モーターに異常な負荷がかかると、スイッチに組込まれているサーマルリレーが働きモーターが停止します。
その場合はスイッチを切り、また電源コンセントを抜いて原因を取り除き、再び始動して下さい。

■ ジョイントユニットの角度 調節およびストッパーの説明

- ハンドルレバーを引出して動かせばジョイントユニットの角度が変わります。
- モーターがA、Bの2か所に来るときはストッパーが自動的にかかります。
- ストッパーを解除する時は、ストッパーピンを解除の位置にしてください。
- 機械を移動するときは、必ずジョイントユニットをストッパーピンでロックしてください。
- ロックしないまま機械を移動しますと、不意に機械が動きだし、ケガや機械の破損を引き起こす恐れがあります。

ジョイント回転部の説明図



■ 使用方法

- 1、ホースを本体に取り付けた後、本体の電源スイッチが「OFF」になっている事を確認してから、電源プラグを差し込んで、本体の電源スイッチを「ON」にしてください。
- 2、ダンプカーなどから穀類を緩やかにホッパーへ投入してください。
残量センサーが働き穀類が自動的に排出されます。

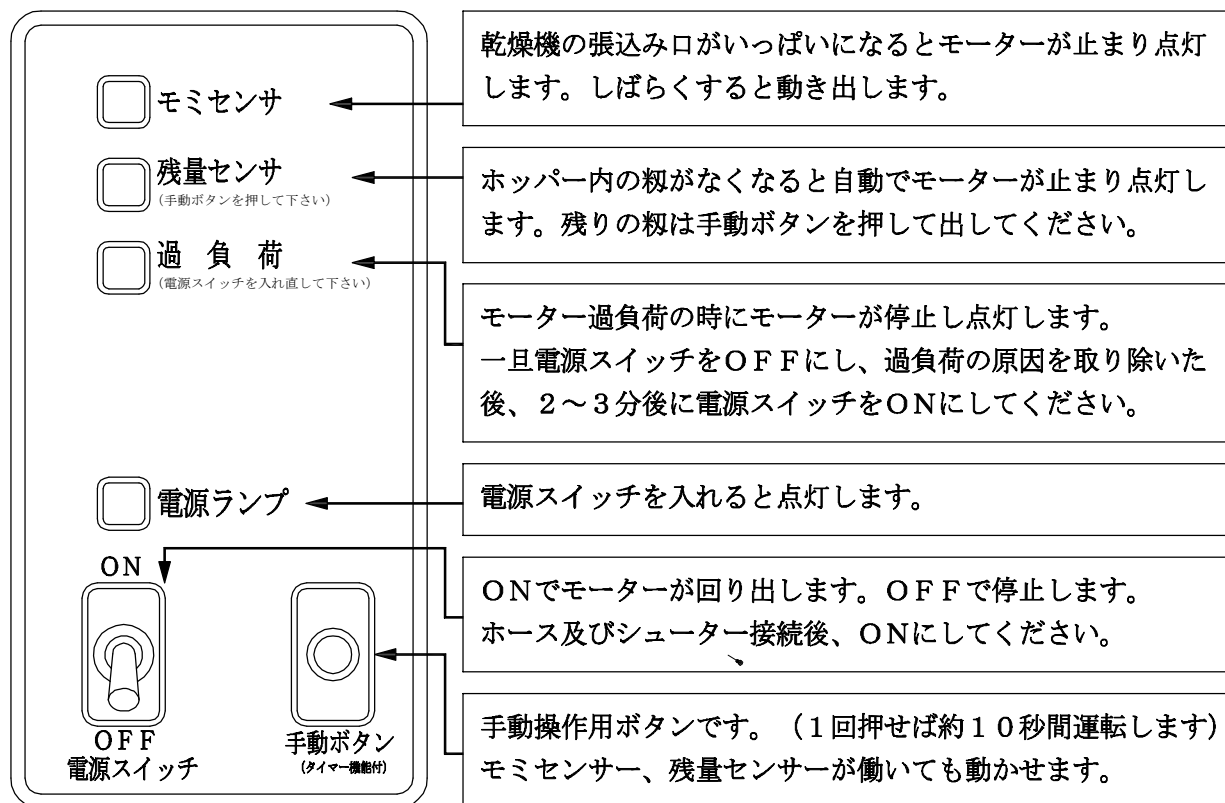
注意！穀類を投入するとき、ダンプの荷台がパネルなどにぶつからないように操作してください。

乾燥機の張りこみ口が一杯になると糸センサーが働いて止まりますが、しばらくすると動き出します。

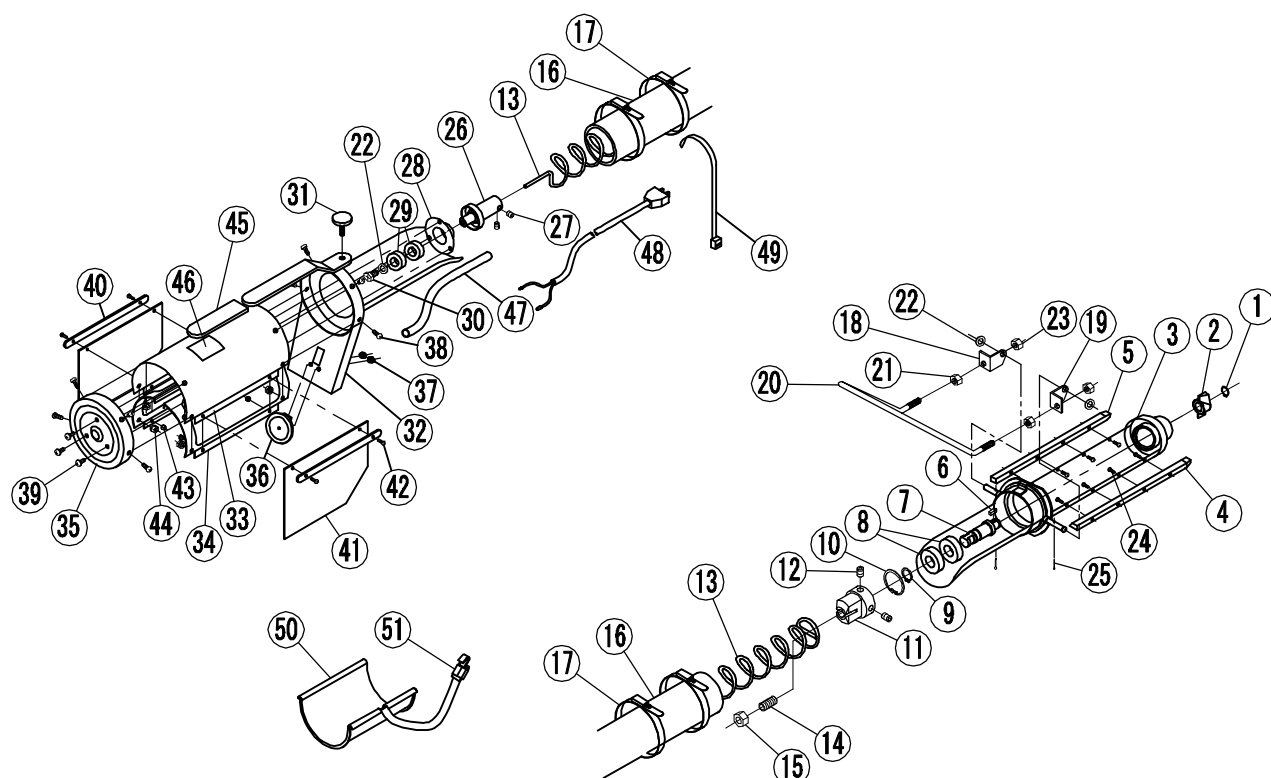
- 3、ホッパーの中の穀類がなくなると、残量センサーのランプが点灯して、運転が止まります。
残った穀類は手動ボタンで排出してください。（一回押せば約10秒間運転します。）

■ コントロールボックスの説明

○コントロールボックス



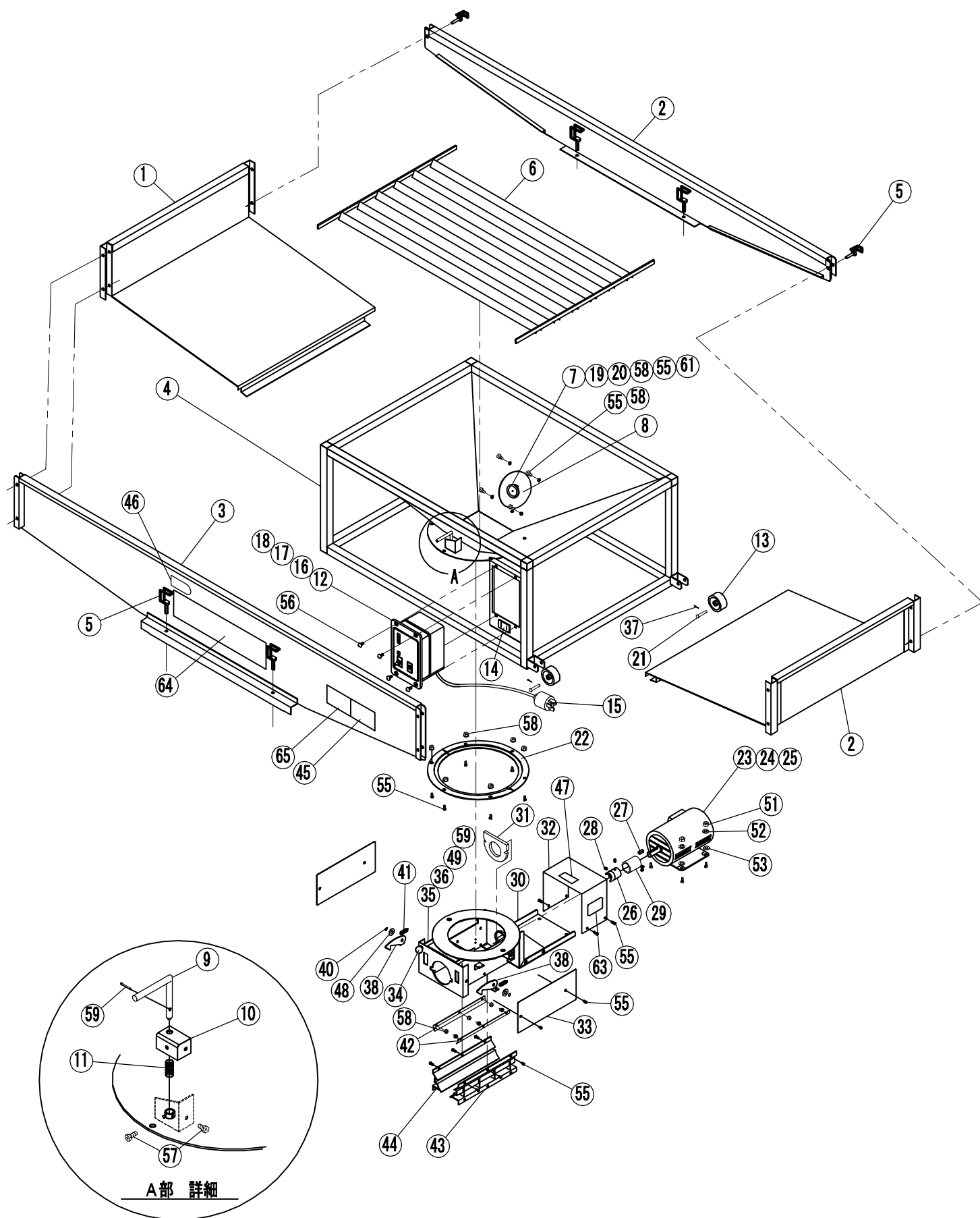
■部品表(ホース部)



図番	部 品 名 称	数 量		
		3m	4.5m	6.5m
1	ストップリング S-15	1		
2	クラッチハブ	1		
3	インナーロート	1		
4	ガイドバー右	1		
5	ガイドバー左	1		
6	キー (5×5×14) (片アール)	1		
7	駆動軸	1		
8	ベアリング 6004ZZ	2		
9	軸用C型止め輪 S-20	1		
10	穴用C型止め輪 H-42	1		
11	ソケット	1		
12	セットスクリュー M10×15	2		
13	送りバネ (外径φ75)	1		
14	セットスクリュー M14×30	1		
15	ナット M14	1		
16	ホース (内径φ85)	1		
17	ホースバンド	4		
18	フックガイドA	1		
19	フックガイドB	1		
20	フックハンドル	1		
21	六角ナット M8	1		
22	平座金 M8	2		
23	六角ナット SW付 M8	2		
24	トラス小ネジ M4×12	8		
25	割りピン 2.5×15	2		

図番	部 品 名 称	数 量		
		3m	4.5m	6.5m
26	ソケット軸	1		
27	セットスクリュー M8×10	2		
28	ベアリング受け	1		
29	ベアリング 6202ZZ	2		
30	六角ボルト SW付 M8×15	1		
31	ノブボルト M8×40	1		
32	排出フランジ	1		
33	排出カバー	1		
34	カバー補強	2		
35	フランジカバー	1		
36	靱センサー	1		
37	六角ナット SW付 M5	2		
38	ナベ小ネジ M6×15	8		
39	ナベ小ネジ SW付 M6×15	3		
40	カバー押え	2		
41	SCホースカバーゴム	2		
42	ナベ小ネジ M4×15	4		
43	六角ナット SW付 M4	4		
44	六角ナット SW付 M6	8		
45	ハンドルニギリ	1		
46	型式シール (ホース)	1		
47	ビニールチューブ	1		
48	センサーコード	1		
49	リリースابلタイ	8		
50	保護カバーB	1		
51	ゴムバンド	1		

■ 分解図



■部品表（本体部）

図番	部 品 名 称	数量	図番	部 品 名 称	数量
1	底パネル	2	34	ニギリ玉 M8×φ25	1
2	前パネル	1	35	ハンドルレバー	1
3	後ろパネル	1	36	スプリング	1
4	OH本体	1	37	割りピン φ2.5×20	2
5	リッチピン	10	38	フック右	1
6	アミ	1	39	フック左	1
7	センサー	1	40	軸用C型止め輪 S-10	2
8	センサーベース	1	41	引きバネ	2
9	ストッパーピン	1	42	アングル押え	2
10	ストッパー金具	1	43	ガイドレール右	1
11	ストッパーバネ	1	44	ガイドレール左	1
12	コントロールボックス	1	45	注意シール (C-5008)	1
13	車輪	2	46	社名シール	1
14	はめ込みコンセント	1	47	回転方向シール	1
15	4Pプラグ付電源コード5m	1	48	平座金 M10	2
16	残量センサーBOX コード 0.5m	1	49	小丸平座金 M12	1
17	粗センサーBOX コード 0.27m	1	50	六角ボルト M8×20	10
18	グロメット	4	51	バネ座金 M8	10
19	残量センサーコード 0.65m	1	52	六角ナット M8	10
20	ゴムブッシュ	1	53	平座金 M8	10
21	頭付ピン φ8×45	2	54	ナットSW付 M6	4
22	フランジ	2	55	トラスネジ M6×15	24
23	モーター 3φ×200V 1.5kw	1	56	トラスネジ M6×20 (黒)	4
24	モーターコード 1.65m	1	57	六角ボルトSW付 M6×12	2
25	TLフレキ TCN-10S 1.5m	1	58	六角ナットSW付 M6	20
26	クラッチツメ	1	59	割りピン φ3×20	2
27	キー (8×7×20)	1	60	センサーカバー	1
28	セットスクリュー M8×8	2	61	六角ナットSW付 M4	4
29	カラー φ30×t3.5	1	62	六角ナットSW付 M5	2
30	ジョイントユニット	1	63	注意シール (C-5003)	1
31	パッキン	1	64	ワイドホッパーシール	1
32	モーターカバー	1	65	型式シール	1
33	ジョイントボックスカバー	2			

■仕 様

形 式	0H-30 E	0H-45 E	0H-65 E
全長 (mm)	2090		
全幅 (mm)	755		
全高 (mm)	790		
糶供給側高 (mm)	640		
排出方法	ホースバネ回転方式		
ホース長	3 m	4.5 m	6.5 m
ホース径	内径φ85×外径φ95		
モーター	3相200V 1.5KW		
能 力	8～11t/時		
首振り角度	180°		
備 考	全自動センサーコントロール (正回転自動切り替え モーター保護 ホース空転防止)		

※本仕様は予告なく変更することがあります。

- ◆本製品の適用ホース完備は、H30E、H45E、H65E（グリーン色）です。
- ◆旧製品のホース完備、H30D、H45D、H65D（グリーン色）も御使用になれます。
- ◆ホーススタンドをお求めの際は型式：UD-ST ホーススタンドを御注文ください。